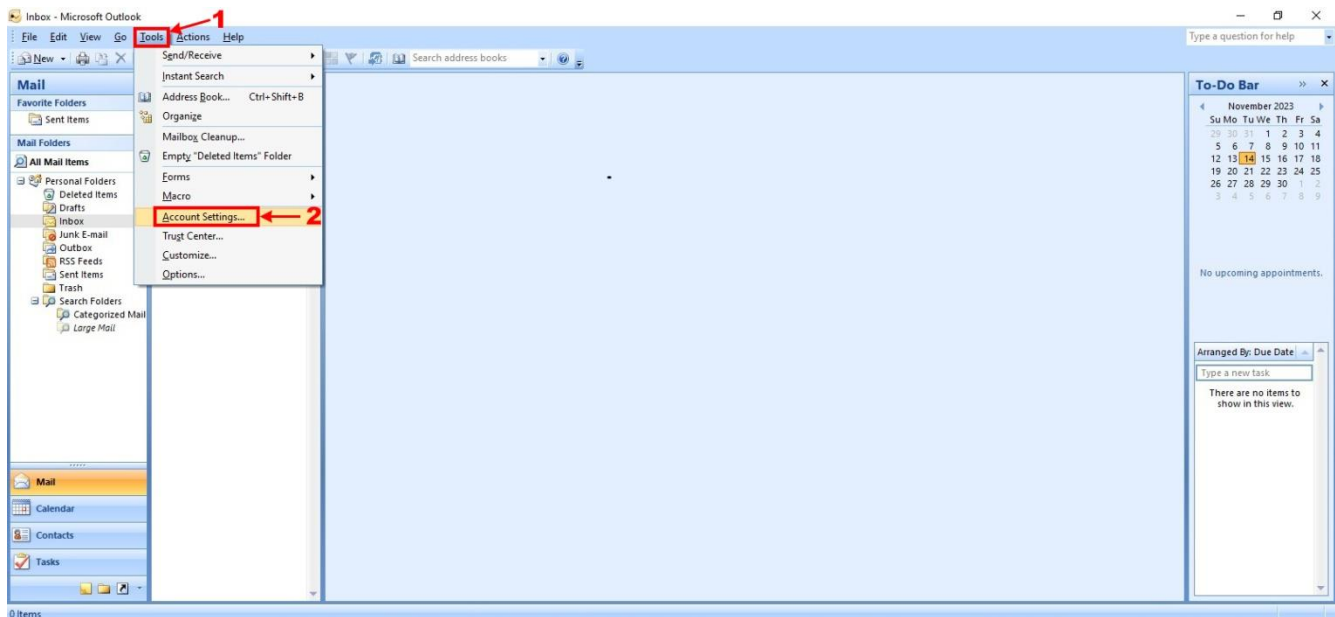


راهنمای استفاده از Outlook

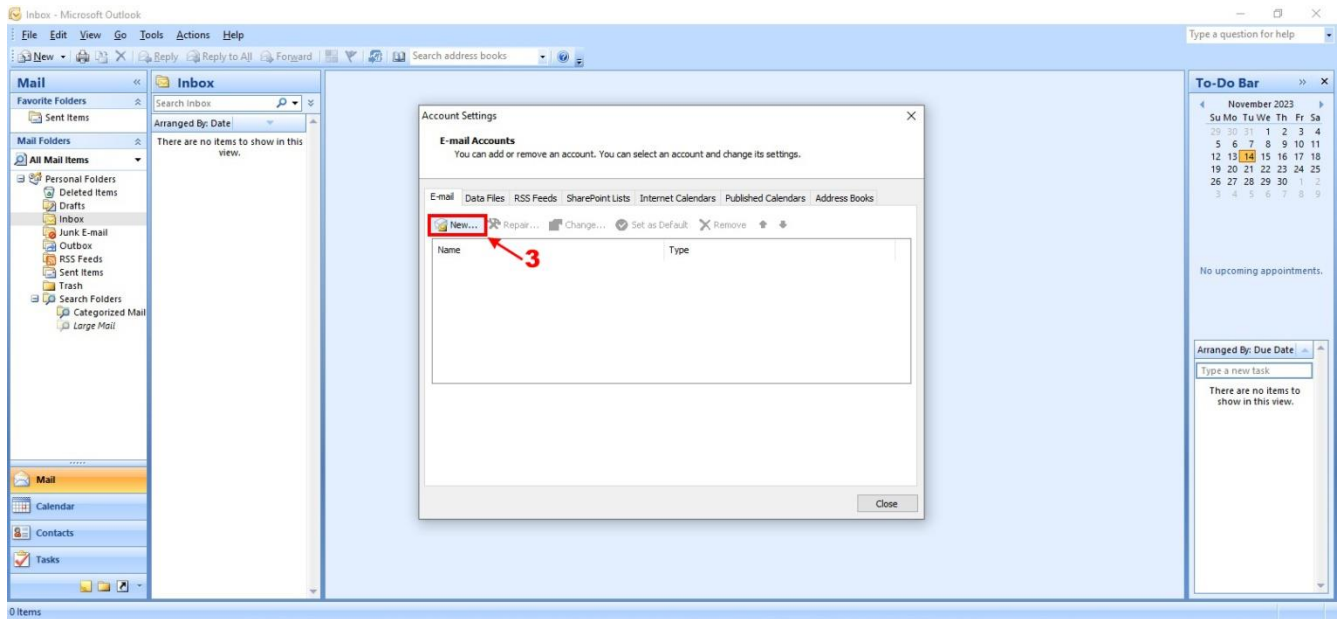
جهت کپی ایمیل‌های inbox میل سرور دانشگاه به داخل outlook

لازم به توضیح است که نرم افزار outlook مشابه سایر نرم افزارها (به طور مثال Thunderbird) فقط ایمیل‌های inbox را به داخل outlook کپی میکند (نه ایمیل های ارسالی و بایگانی شده و ...). این راهنما برای outlook 2007 تهیه شده و برای سایر ورژنهای outlook و سایر نرم افزارهای مشابه فرایندی شبیه به زیر دارد.

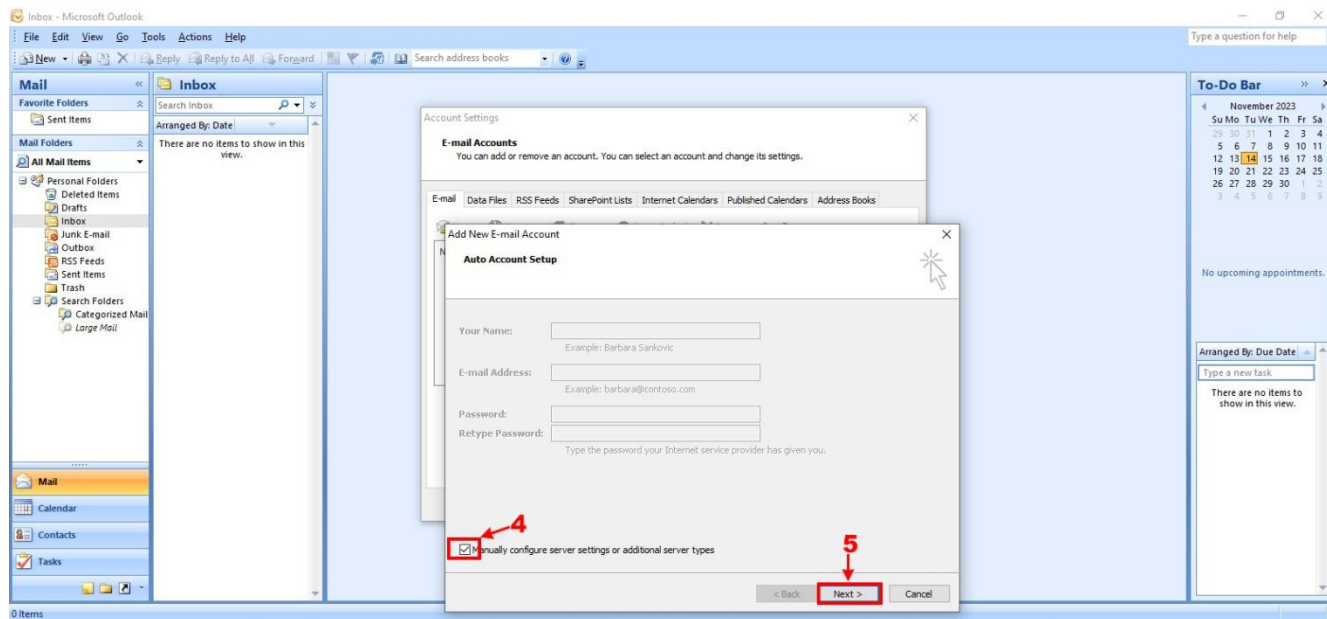
پس از نصب و اجرای outlook به ترتیب روی tools و Account settings کلیک کنید.



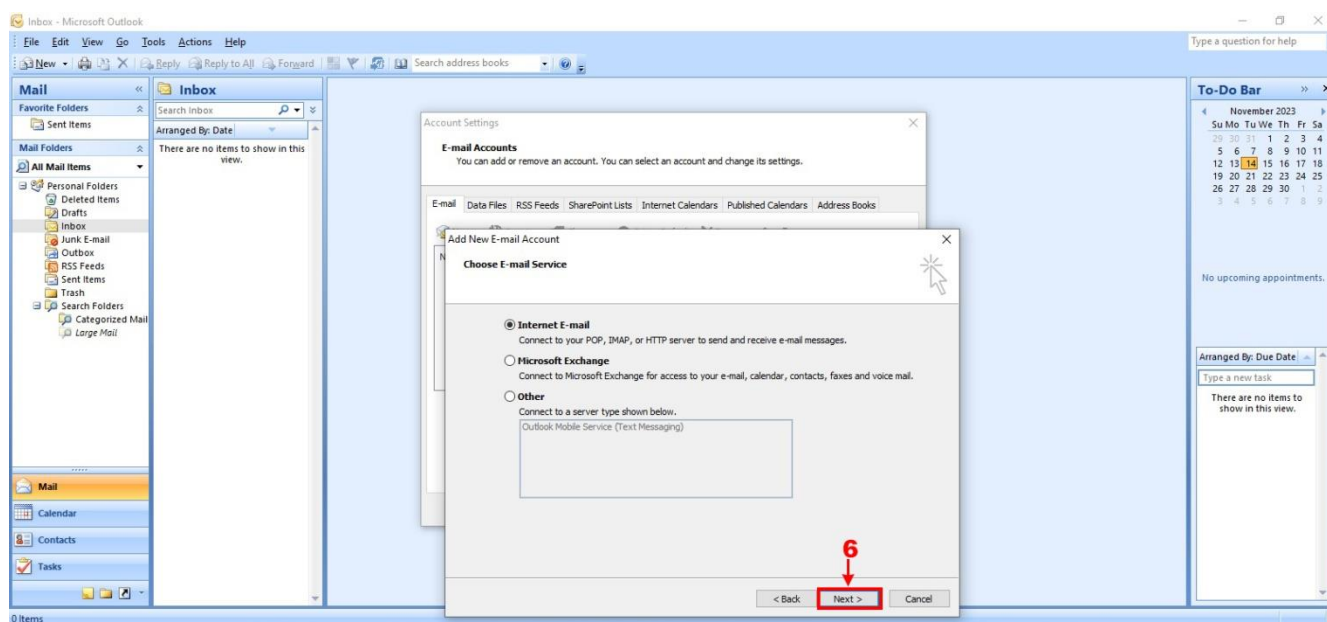
جهت اضافه کردن یک آدرس ایمیل جدید روی **New** کلیک کنید.



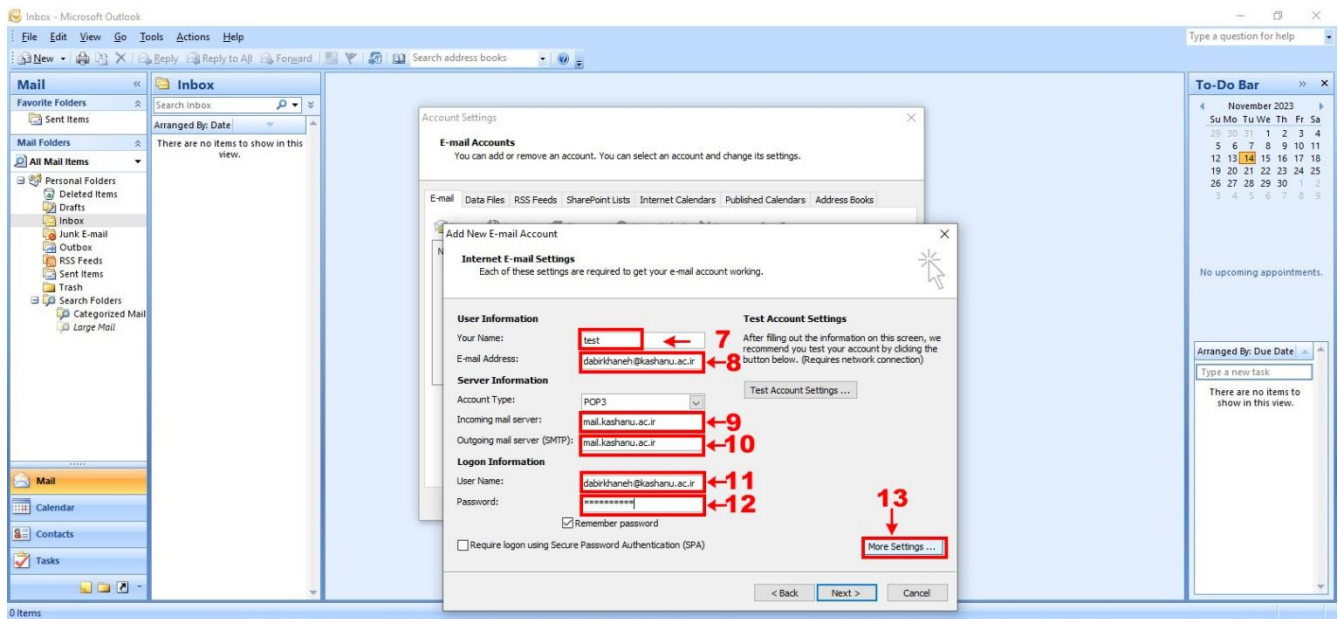
جهت انجام تنظیمات مربوط به میل سرور به ترتیب روی گزینه های manually configure server settings و next کلیک کنید.



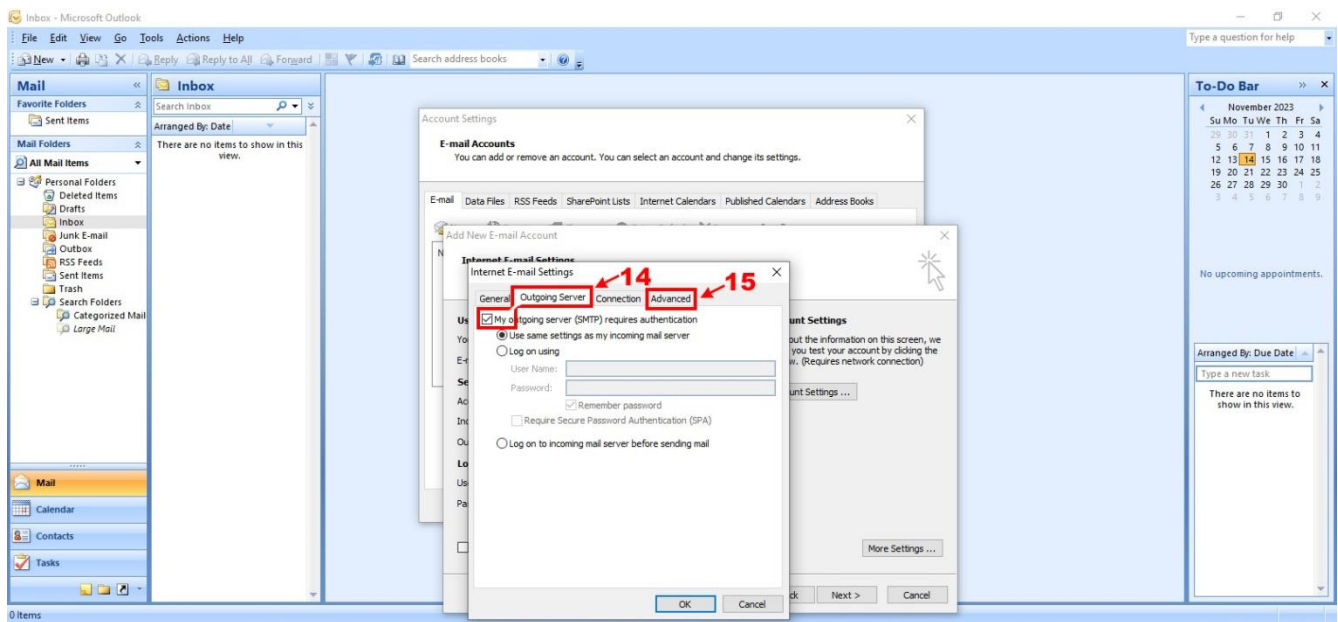
موارد پیش فرض نوع میل سرور را قبول کرده و روی next کلیک کنید.



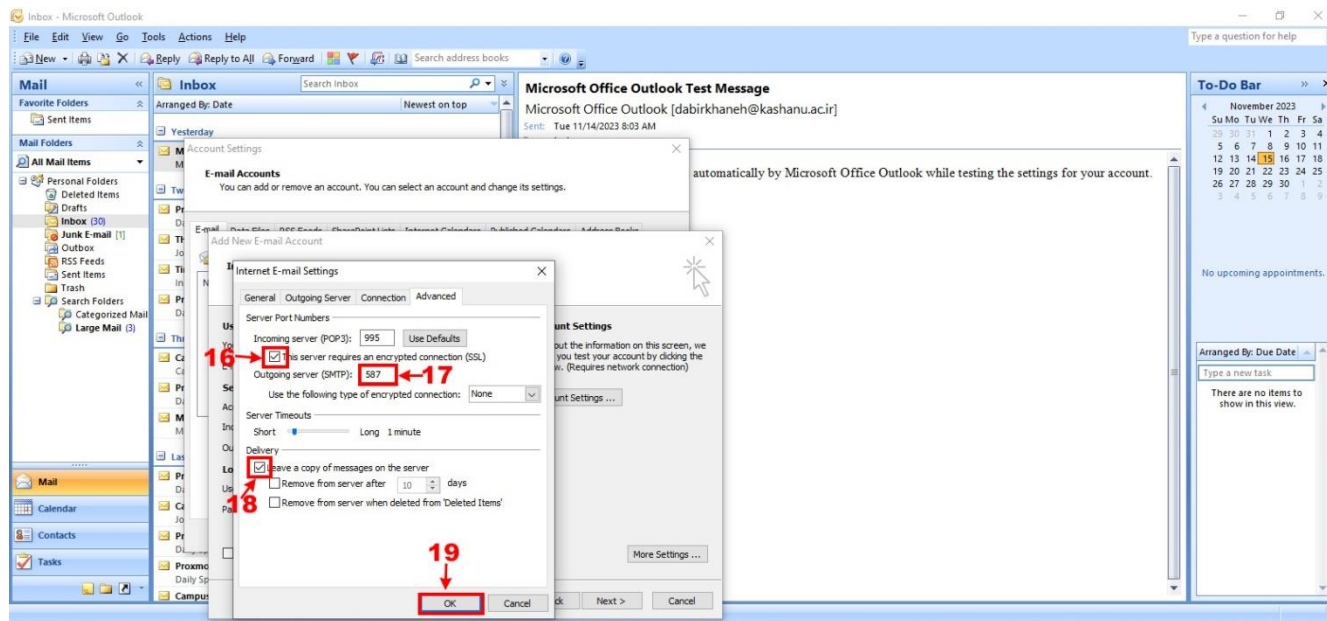
مقابل گزینه `your name` یک نام اختیاری تایپ کنید. مقابل گزینه `email-address` آدرس کامل ایمیل خود را وارد کنید. مقابل گزینه های `incoming mail server` و `outgoing mail server` مطابق شکل آدرس `mail.kashanu.ac.ir` را درج کنید. مقابل آدرس کامل ایمیل خود و مقابل گزینه `password` کلمه رمز عبور ایمیل را وارد کنید. سپس روی گزینه `more settings` کلیک کنید.



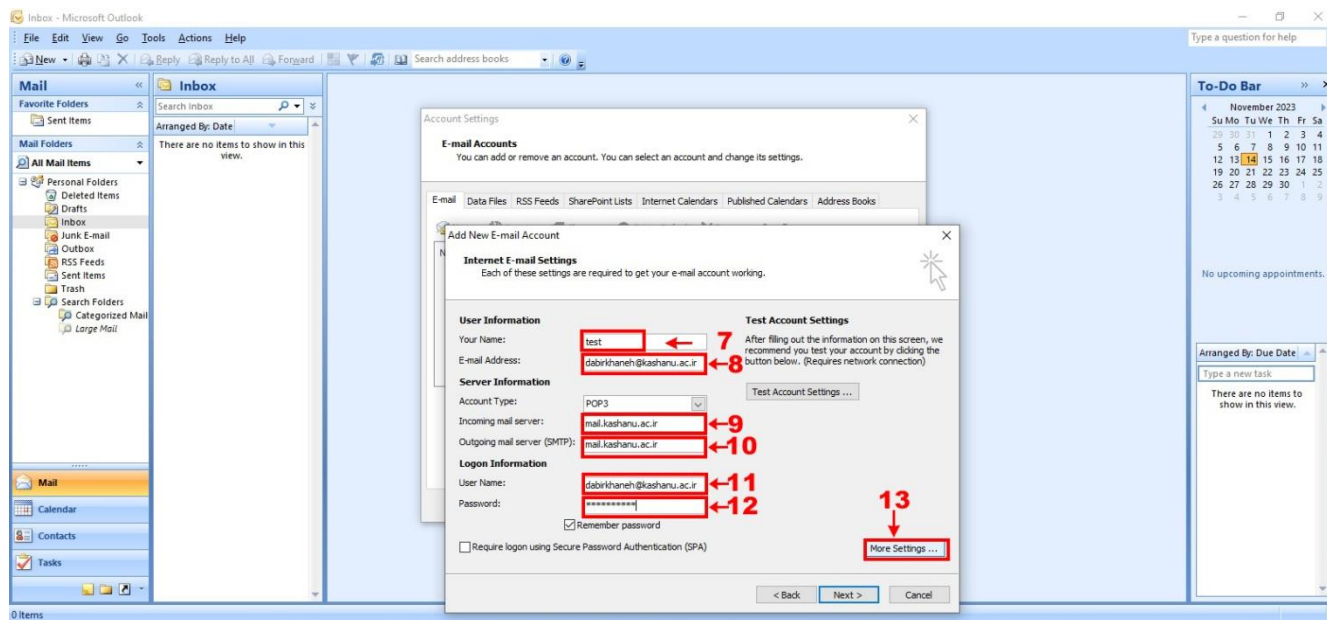
ابتدا روی گزینه outgoing server کلیک کرده و سپس روی مربع authentication کلیک کنید.



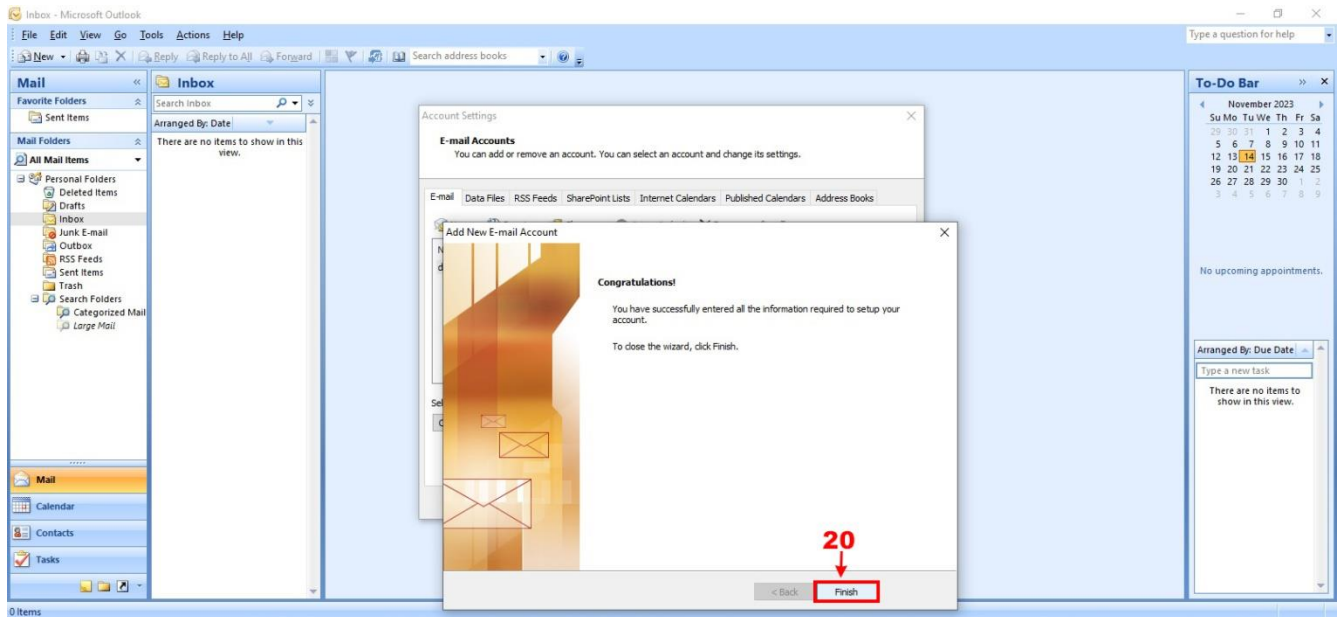
ابتدا روی گزینه (ssl) this server requires an encrypted connection کلیک کنید و در مقابل گزینه (SMTP) outgoing server عدد 587 را تایپ کنید. سپس به ترتیب روی the server و OK کلیک کنید.



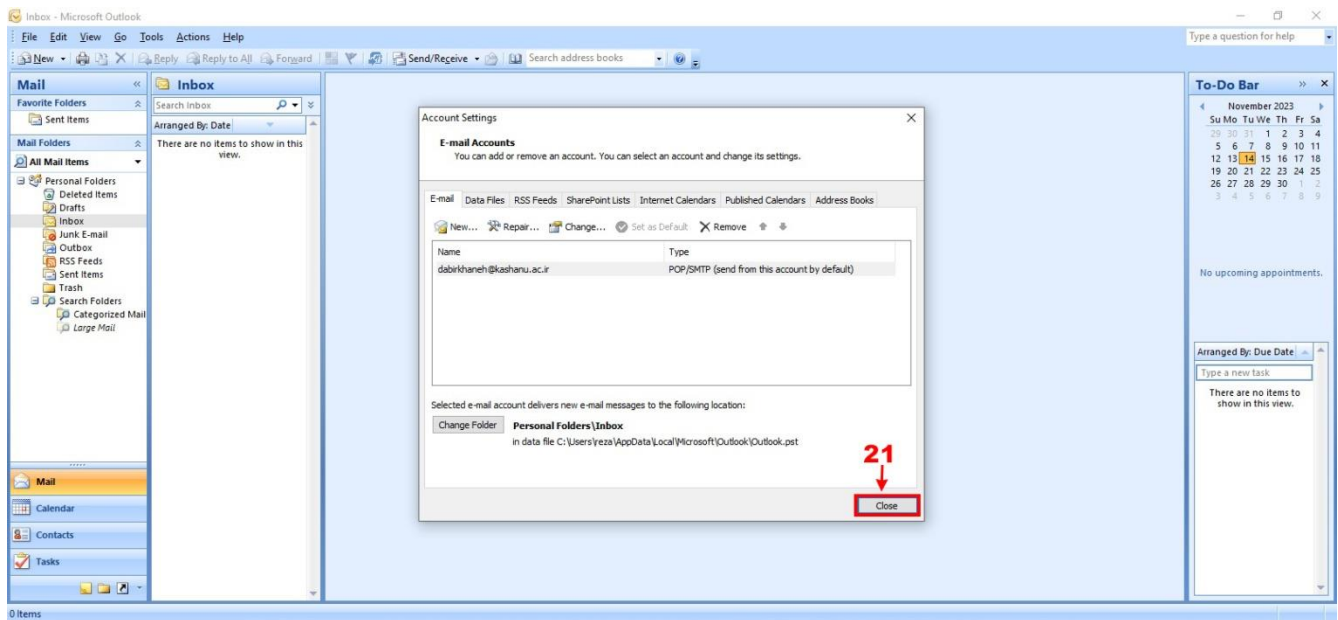
روی گزینه next کنید.



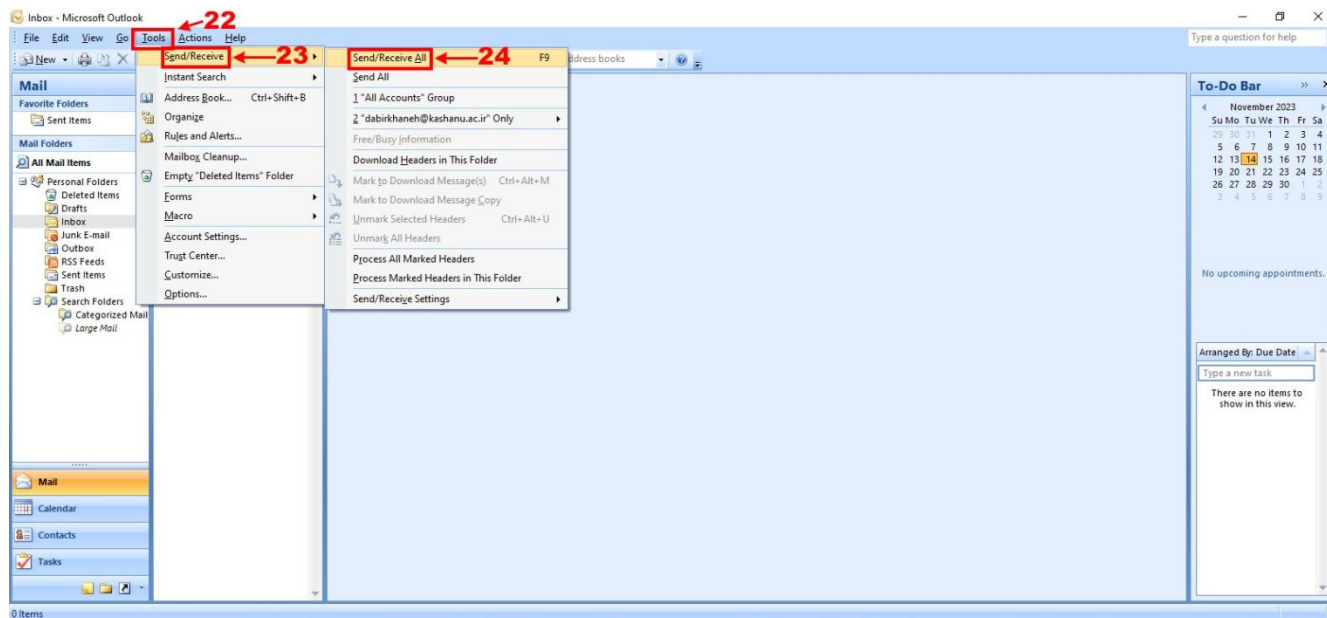
روی گزینه finish کلیک کنید.



روی گزینه close کلیک کنید.



به ترتیب روی گزینه های tools ,send/receive ,send/receive All کلیک کنید. ایمیل‌های فولدر inbox شما به داخل outlook کپی خواهند شد.



توصیه اکید میشود پس از حصول اطمینان از دریافت ایمیل های موجود در Inbox، اقدام به آزاد سازی فضای ایمیل روی سرور نمایید.

[مرکز توسعه فناوری اطلاعات، امنیت و هوشمندسازی](#)